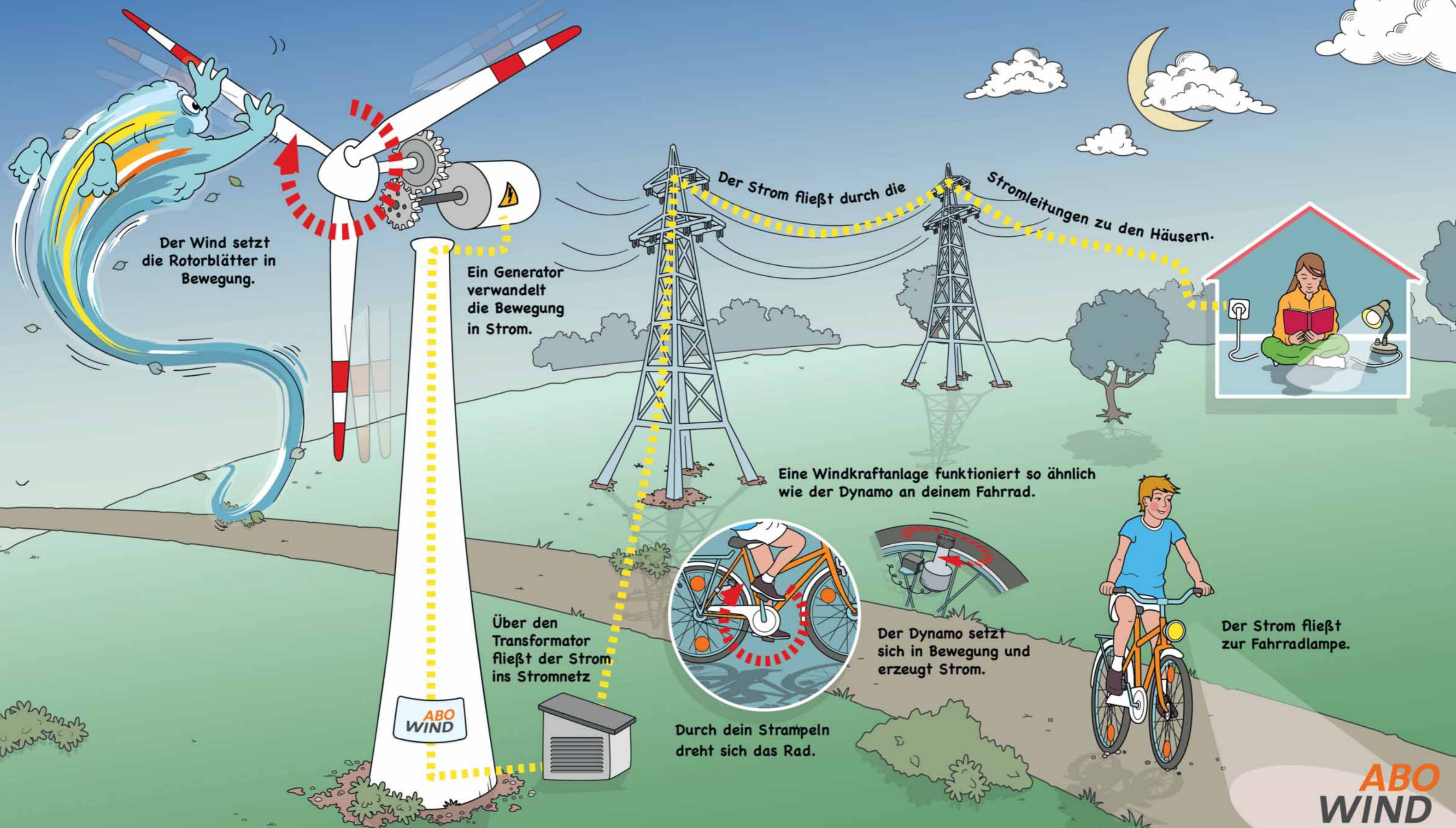


# So erzeugt eine Windkraftanlage Strom



Der Wind setzt die Rotorblätter in Bewegung.

Ein Generator wandelt die Bewegung in Strom.

Der Strom fließt durch die Stromleitungen zu den Häusern.

Eine Windkraftanlage funktioniert so ähnlich wie der Dynamo an deinem Fahrrad.

Über den Transformator fließt der Strom ins Stromnetz

Durch dein Strampeln dreht sich das Rad.

Der Dynamo setzt sich in Bewegung und erzeugt Strom.

Der Strom fließt zur Fahrradlampe.

